

Weissrandfledermaus

(Pipistrellus kuhlii)

Damit ein Ruf der Weissrandfledermaus zugeordnet werden konnte, musste gleichzeitig ein arttypischer Sozialruf erfasst worden sein. Wenn dies nicht der Fall war, ist er der Artgruppe Weissrand- und Rauhautfledermäuse zugewiesen worden.

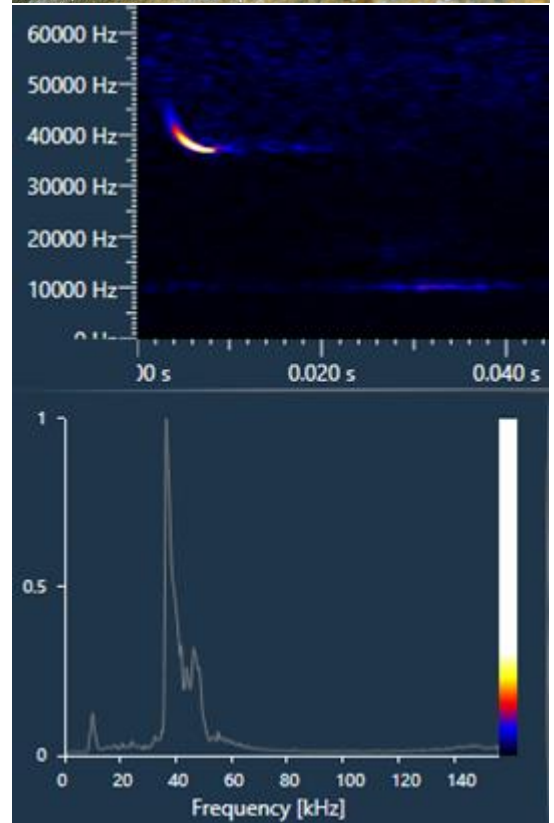
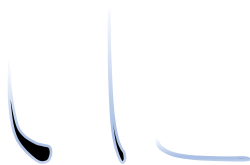
Hauptfrequenz: 37 – 41 kHz

Rufverlauf: 35/60 – 35/42 kHz

Ruflänge: 6 – 10 msec

Rufabstand: 90 – 130 msec

Typische Ortungs- oder Jagdrufformen:
Rufform kann auch stark gestreckt (fast frequenzkonstant) oder zusammengedrückt sein.



Sozialruf Weissrandfledermaus:

Bestimmungssicherheit: gut

