

Gruppe Weissrand- und Rauhautfledermaus

(*Pipistrellus kuhlii* und *Pipistrellus nathusii*)

Diese beiden Arten wurden, wenn keine Sozialrufe erfasst worden sind, nicht unterschieden.

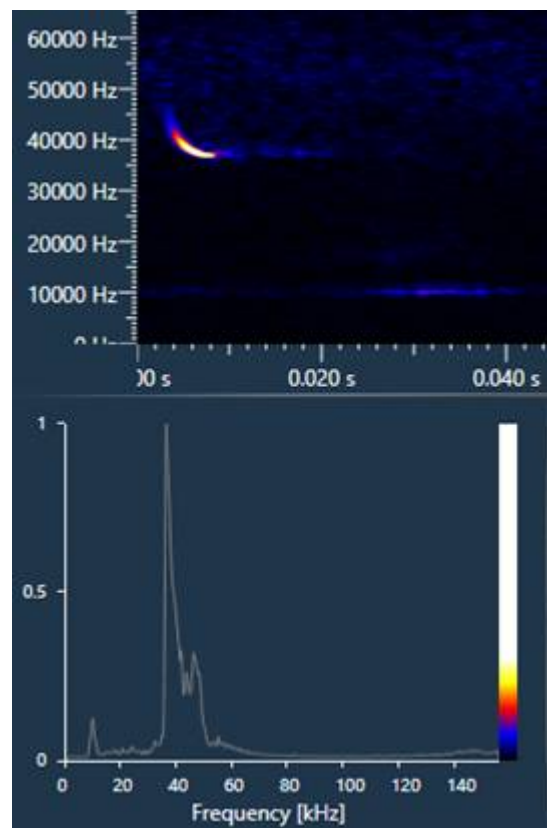
Hauptfrequenz: 36 – 41 kHz

Rufverlauf: 35/70 – 35/42 kHz

Ruflänge: 6 – 10 msec

Rufabstand: 90 – 130 msec

Typische Ortungs- oder Jagdrufformen:
Rufform kann auch stark gestreckt oder
zusammengedrückt sein



Bestimmungssicherheit für Gruppe: gut