

## Bulldoggfledermaus

(*Tadarida teniotis*)

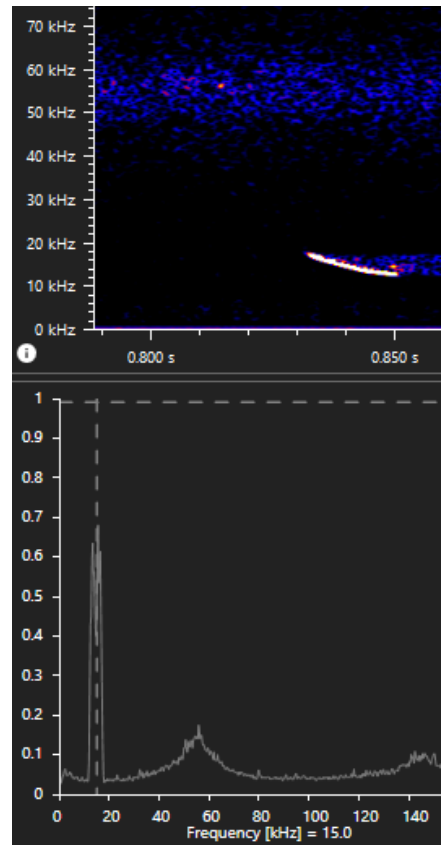
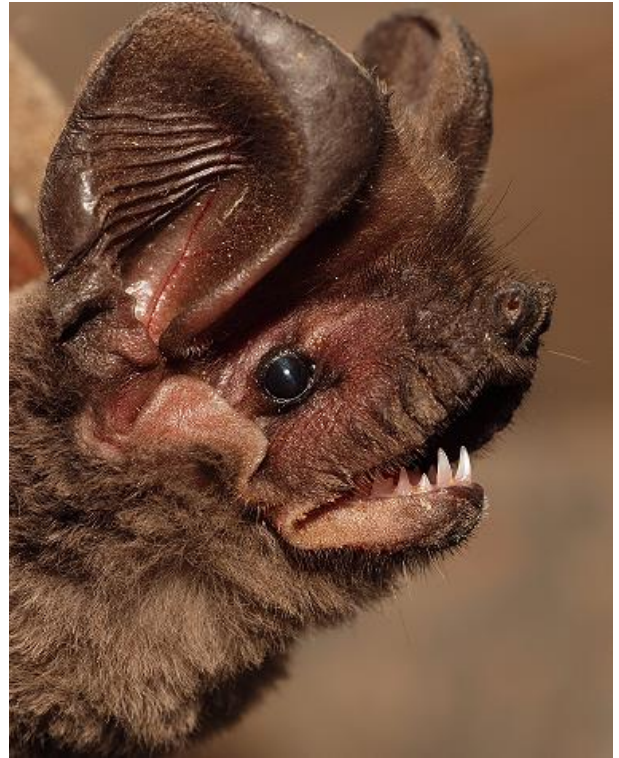
Hauptfrequenz: 10 – 14 kHz

Rufverlauf: 10/22 – 10/14 kHz

Ruflänge: 15 – 20 msec

Rufabstand: 450 – 550 msec

Typische Ortungs-  
oder Jagdrufform:



Nachweise CSCF: im Tessin, Wallis und in Genf  
Eigene Aufnahmen im Tessin, in Graubünden und Schwyz

Bestimmungssicherheit: gut