

Dohlen- und Steinkrebsbestände im Aargau

Abschätzung der aktuellen Bestandesgrössen und der Entwicklungstendenzen in ausgesuchten Gebieten des Kantons. Verglichen wurden die Monitoring-Daten der Sektion Jagd+Fischerei (bis zum Jahr 2002) mit den Resultaten neuer Aufnahmen aus dem Jahr 2003.

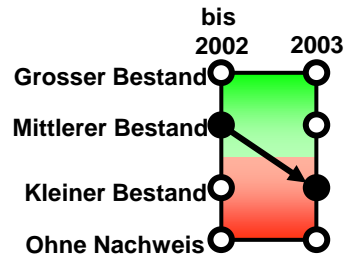


Dohlenkrebs



Steinkrebs

Darstellung der
Einschätzung der
Bestandsentwicklung
anhand der
vorhandenen Daten

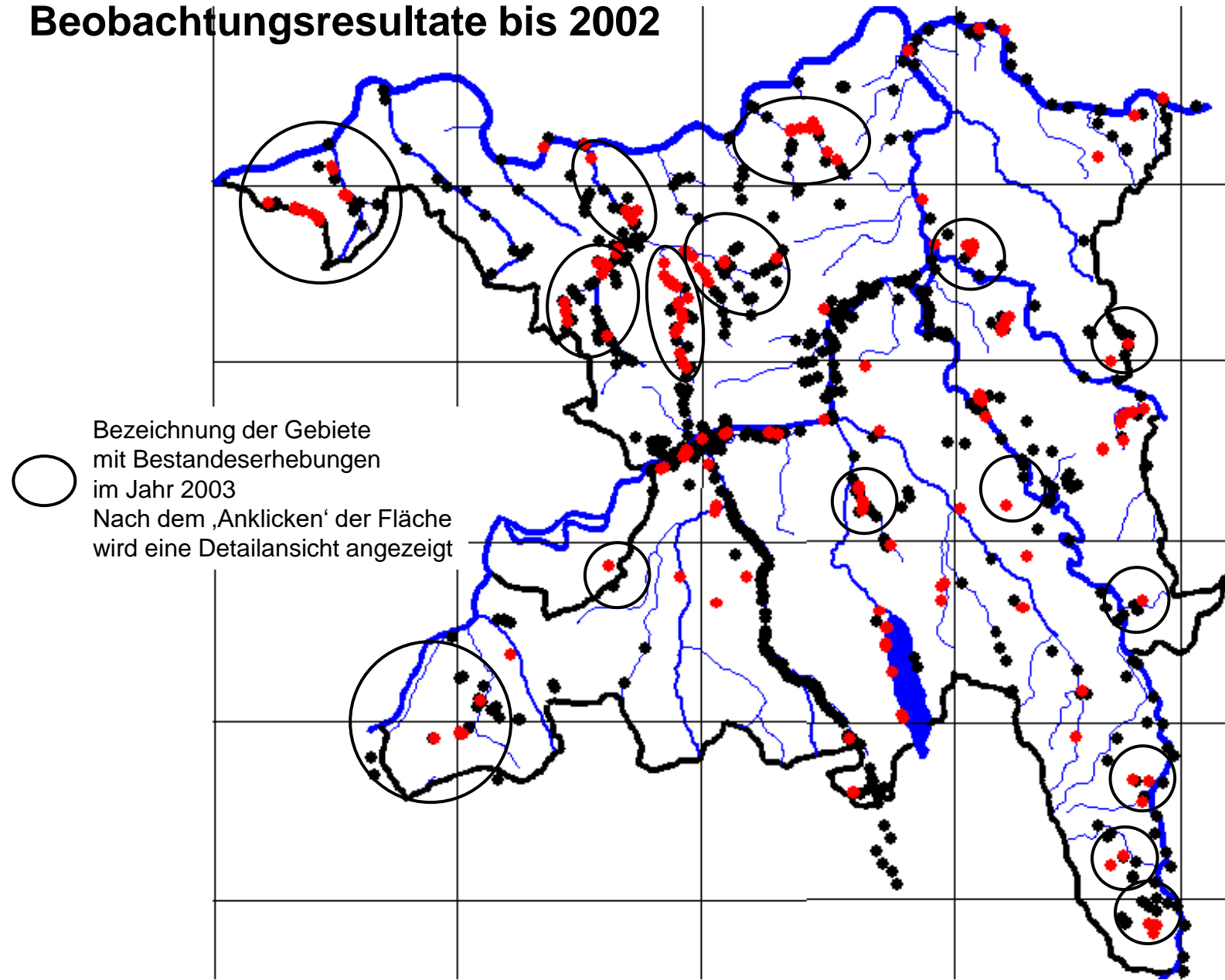


Verbreitung im AG bis 2002

Verbreitung im AG 2003

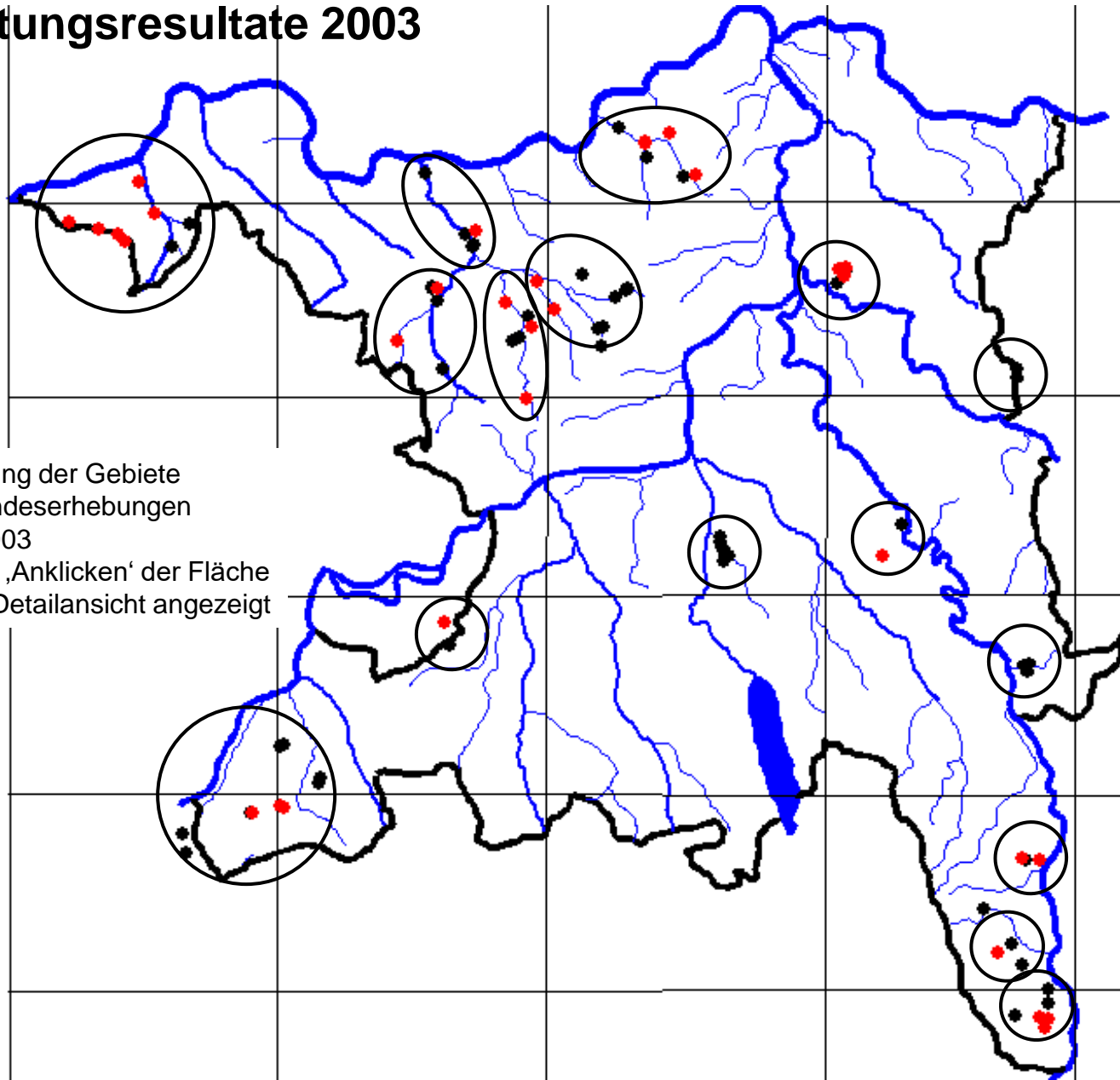
Dohlen- und Steinkrebse

Beobachtungsresultate bis 2002



Dohlen- und Steinkrebse

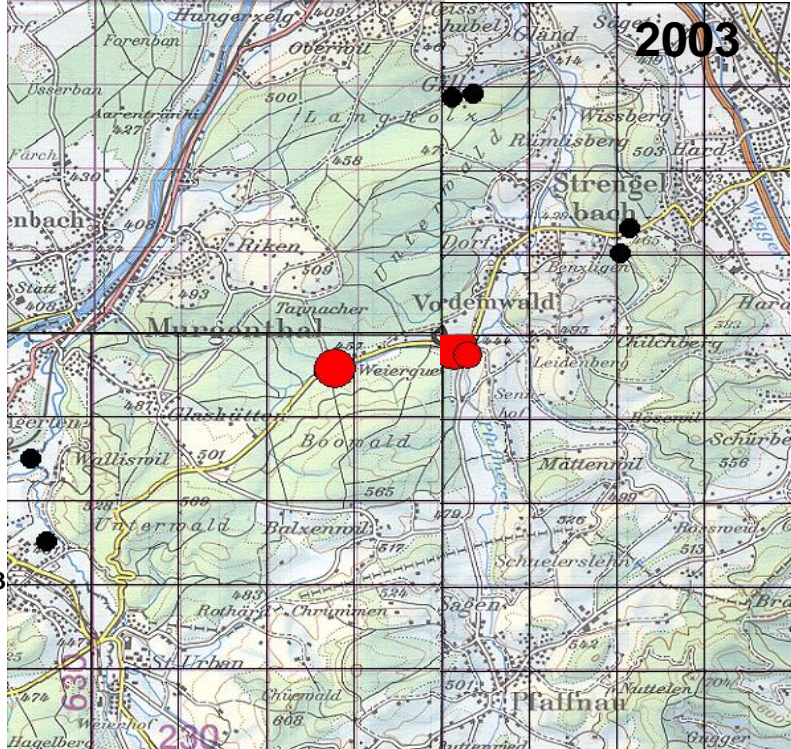
Beobachtungsresultate 2003



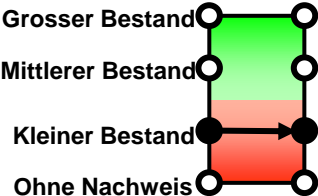
Dohlenkrebse im Raum Murgenthal-Strengelbach

Beob.satz- Nummer	Satz- Nr.	Gemeinde	Gewässer	Projekt	Art	Anzahl Stk	Text	Koordinaten	Beob.Zeit
2320	1156	Vordemwald	AG Bach	DatenAGKrebse03vonPJR	Dohlenkrebs	11		234.573/632.795	20. 8. 03
2321	1157	Vordemwald	AG Bach	DatenAGKrebse03vonPJR	Dohlenkrebs	40		234.846/634.154	20. 8. 03
2322	1158	Vordemwald	AG Pfaffnern	DatenAGKrebse03vonPJR	Dohlenkrebs	4		234.764/634.303	20. 8. 03

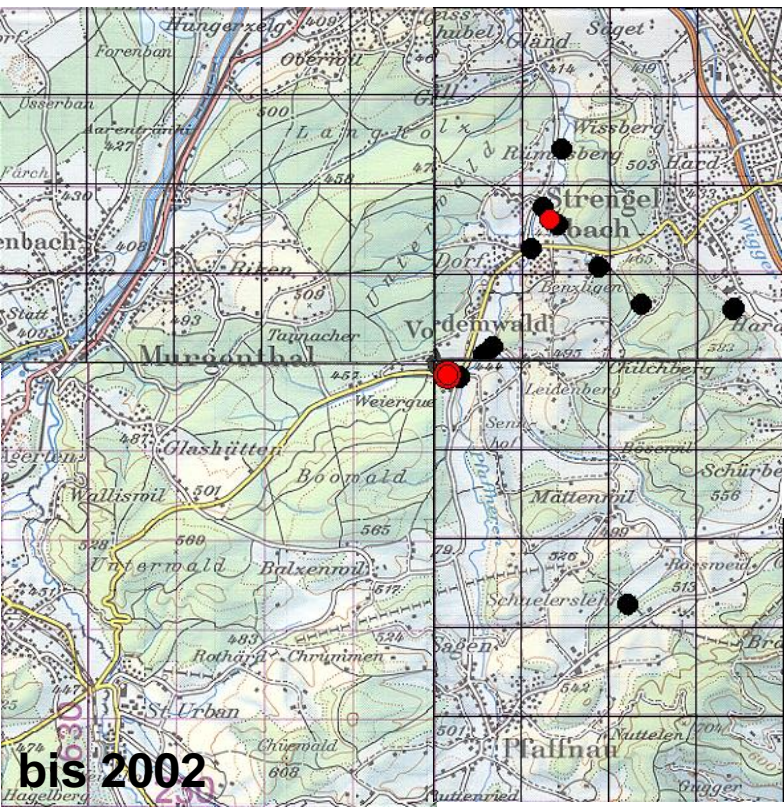
Anzahl ausgewählte Datensätze: 3



bis
2002 2003



- Grosser Bestand
- Mittlerer Bestand
- Kleiner Bestand
- Ohne Nachweis



Beob.satz- Nummer	Satz- Nr.	Gemeinde	Gewässer	Projekt	Art	Anzahl Stk	Text	Koordinaten	Beob.Zeit
1383	662	Vordemwald	AG Westernbach	DatenAGohneKrebse03	Dohlenkrebs	3		234.840/634.170	22. 5. 98
1384	663	Vordemwald	AG Westernbach	DatenAGohneKrebse03	Dohlenkrebs	1		234.840/634.170	22. 5. 98
1388	667	Vordemwald	AG Geissbach	DatenAGohneKrebse03	Dohlenkrebs	2		236.620/635.320	22. 5. 98

Anzahl ausgewählte Datensätze: 3



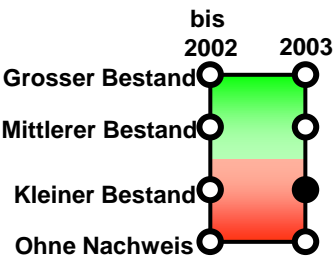
4

Dohlenkrebse im Raum Schönenwerd - Kölliken

2003

Beob.satz- Nummer	Satz- Nr.	Gemeinde	Gewässer	Projekt	Art	Anzahl Stk	Text	Koordinaten	Beob.Zeit
2301	1136	Gretzenbach	SO Bach	DatenAGKrebse03vonPJR	Dohlenkrebs	60		244.060/642.354	25. 8. 03

Anzahl ausgewählte Datensätze: 1



Keine Daten!

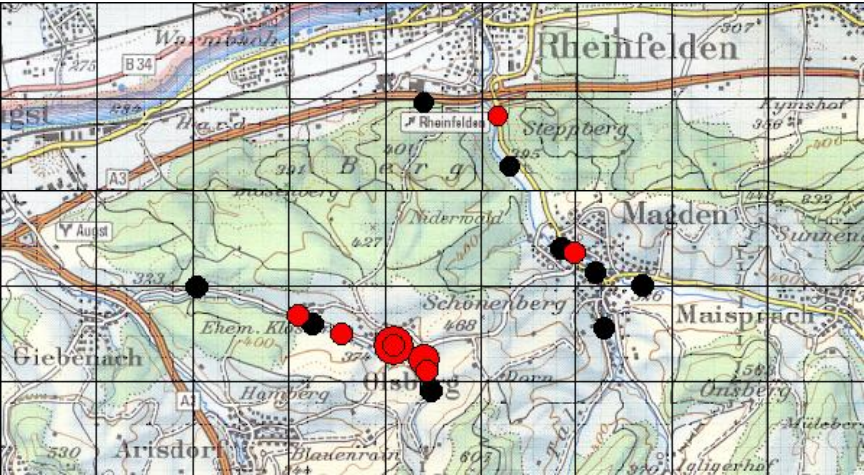
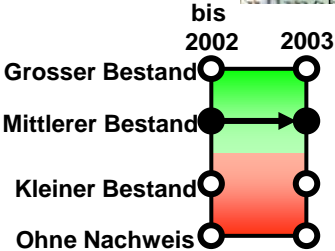
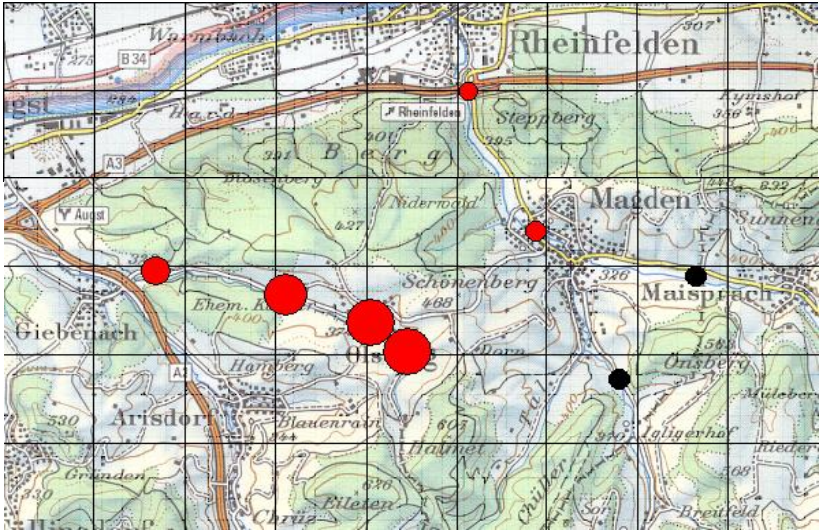
bis 2002

Dohlenkrebse im Raum Magden-Olsberg

2003

Beob.satz- Nummer	Satz- Nr.	Gemeinde	Gewässer	Projekt	Art	Anzahl Stk	Text	Koordinaten	Beob.Zeit
2290	1115	Olsberg AG	AG Bach	DatenAGKrebse03vonPJR	Dohlenkrebs	2		263.940/623.689	21. 8. 03
2290	1116	Olsberg AG	AG Bach	DatenAGKrebse03vonPJR	Dohlenkrebs	1		263.940/623.689	21. 8. 03
2291	1117	Olsberg AG	AG Bach	DatenAGKrebse03vonPJR	Dohlenkrebs	10		263.668/625.122	21. 8. 03
2291	1118	Olsberg AG	AG Bach	DatenAGKrebse03vonPJR	Dohlenkrebs	5		263.668/625.122	21. 8. 03
2291	1119	Olsberg AG	AG Bach	DatenAGKrebse03vonPJR	Dohlenkrebs	4		263.668/625.122	21. 8. 03
2291	1120	Olsberg AG	AG Bach	DatenAGKrebse03vonPJR	Dohlenkrebs	1		263.668/625.122	21. 8. 03
2292	1121	Olsberg AG	AG Bach	DatenAGKrebse03vonPJR	Dohlenkrebs	20		263.360/626.045	21. 8. 03
2292	1122	Olsberg AG	AG Bach	DatenAGKrebse03vonPJR	Dohlenkrebs	20		263.360/626.045	21. 8. 03
2292	1123	Olsberg AG	AG Bach	DatenAGKrebse03vonPJR	Dohlenkrebs	5		263.360/626.045	21. 8. 03
2292	1124	Olsberg AG	AG Bach	DatenAGKrebse03vonPJR	Dohlenkrebs	5		263.360/626.045	21. 8. 03
2293	1125	Olsberg AG	AG Bach	DatenAGKrebse03vonPJR	Dohlenkrebs	10		263.033/626.460	21. 8. 03
2293	1126	Olsberg AG	AG Bach	DatenAGKrebse03vonPJR	Dohlenkrebs	10		263.033/626.460	21. 8. 03
2293	1127	Olsberg AG	AG Bach	DatenAGKrebse03vonPJR	Dohlenkrebs	10		263.033/626.460	21. 8. 03
2293	1128	Olsberg AG	AG Bach	DatenAGKrebse03vonPJR	Dohlenkrebs	6		263.033/626.460	21. 8. 03
2295	1130	Rheinfelden	AG Magdenerbach	DatenAGKrebse03vonPJR	Dohlenkrebs	1		265.983/627.126	21. 8. 03
2296	1131	Magden	AG Magdenerbach	DatenAGKrebse03vonPJR	Dohlenkrebs	1		264.385/627.866	21. 8. 03

Anzahl ausgewählte Datensätze: 16



Beob.satz- Nummer	Satz- Nr.	Gemeinde	Gewässer	Projekt	Art	Anzahl Stk	Text	Koordinaten	Beob.Zeit
1024	288	Rheinfelden	AG Magdenerbach	DatenAGohneKrebse03	Dohlenkrebs	1		265.820/627.180	17. 8. 96
1026	290	Olsberg AG	AG Violenbach	DatenAGohneKrebse03	Dohlenkrebs	2		263.500/625.550	9. 8. 96
1027	291	Olsberg AG	AG Violenbach	DatenAGohneKrebse03	Dohlenkrebs	2		263.100/626.450	9. 8. 96
1067	331	Olsberg AG	AG Violenbach	DatenAGohneKrebse03	Dohlenkrebs	4		263.230/626.420	24. 9. 96
1068	332	Olsberg AG	AG Violenbach	DatenAGohneKrebse03	Dohlenkrebs	6		263.370/626.090	24. 9. 96
1069	333	Olsberg AG	AG Violenbach	DatenAGohneKrebse03	Dohlenkrebs	1		263.370/626.090	24. 9. 96
1070	334	Olsberg AG	AG Violenbach	DatenAGohneKrebse03	Dohlenkrebs	2		263.690/625.100	24. 9. 96
1830	1041	Magden	AG Maispracherbach	DatenAGohneKrebse03	Dohlenkrebs	1		264.340/627.980	5. 7. 01

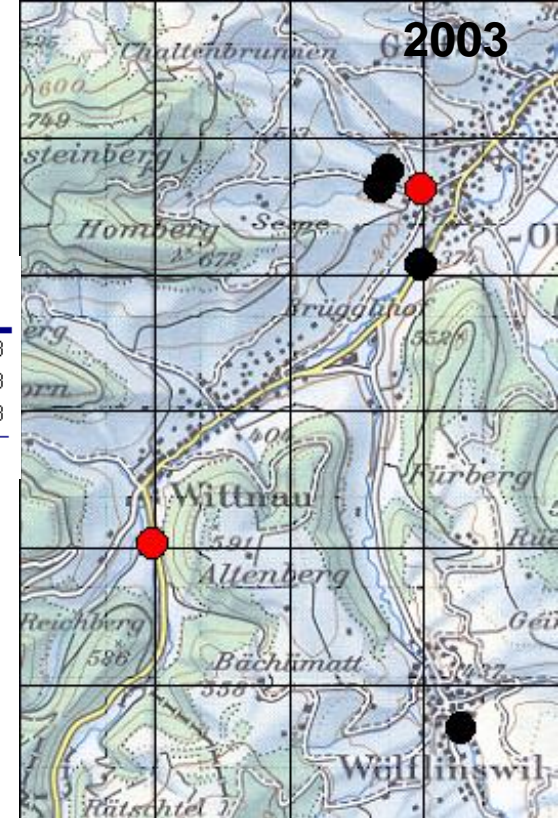
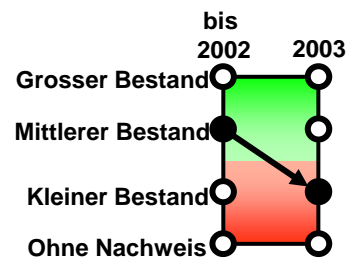
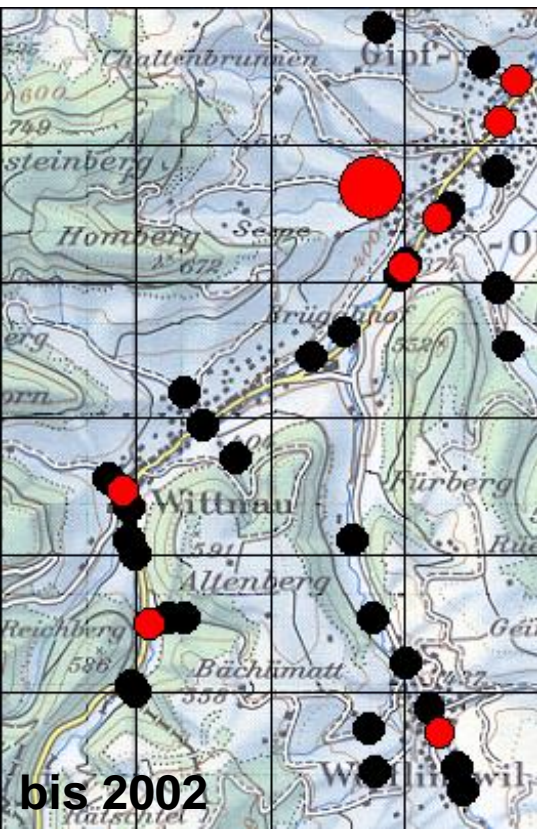
Anzahl ausgewählte Datensätze: 8

bis 2002

Dohlenkrebse im Raum Oberfrick - Wittnau - Wölflinswil

Beob.satz- Nummer	Satz- Nr.	Gemeinde	Gewässer	Projekt	Art	Anzahl Stk	Text	Koordinaten	Beob.Zeit
2326	1162	Wittnau	AG Bach	DatenAGKrebse03vonPJR	Dohlenkrebs	1		258.037/639.990	8. 9. 03
2330	1166	Gipf-Oberfrick	AG Bach	DatenAGKrebse03vonPJR	Dohlenkrebs	1		260.630/641.977	8. 9. 03
2330	1167	Gipf-Oberfrick	AG Bach	DatenAGKrebse03vonPJR	Dohlenkrebs	1		260.630/641.977	8. 9. 03

Anzahl ausgewählte Datensätze: 3



Beob.satz- Nummer	Satz- Nr.	Gemeinde	Gewässer	Projekt	Art	Anzahl Stk	Text	Koordinaten	Beob.Zeit
968	229	Gipf-Oberfrick	AG Bruggbach	DatenAGohneKrebse03	Dohlenkrebs	1		261.460/642.840	12. 6. 96
968	230	Gipf-Oberfrick	AG Bruggbach	DatenAGohneKrebse03	Dohlenkrebs	1		261.460/642.840	12. 6. 96
969	231	Gipf-Oberfrick	AG Bruggbach	DatenAGohneKrebse03	Dohlenkrebs	2		261.460/642.840	12. 6. 96
970	232	Gipf-Oberfrick	AG Bruggbach	DatenAGohneKrebse03	Dohlenkrebs	1		261.460/642.840	12. 6. 96
971	233	Gipf-Oberfrick	AG Bruggbach	DatenAGohneKrebse03	Dohlenkrebs	1		260.100/641.980	12. 6. 96
992	254	Wittnau	AG Sundelbach	DatenAGohneKrebse03	Dohlenkrebs	1		258.460/639.910	19. 6. 96
994	256	Wittnau	AG Wittnauerbach	DatenAGohneKrebse03	Dohlenkrebs	1		257.500/640.100	19. 6. 96
1061	325	Gipf-Oberfrick	AG Bruggbach	DatenAGohneKrebse03	Dohlenkrebs	1		261.160/642.710	19. 9. 96
1062	326	Gipf-Oberfrick	AG Bruggbach	DatenAGohneKrebse03	Dohlenkrebs	1		260.460/642.250	19. 9. 96
1064	328	Gipf-Oberfrick	AG Mosterbach	DatenAGohneKrebse03	Dohlenkrebs	11		260.680/641.740	19. 9. 96
1996	1065	Wölflinswil	AG Wölflinswilerbach	DatenAGohneKrebse03	Dohlenkrebs	1		256.700/642.260	3. 9. 01

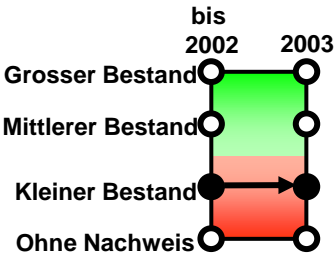
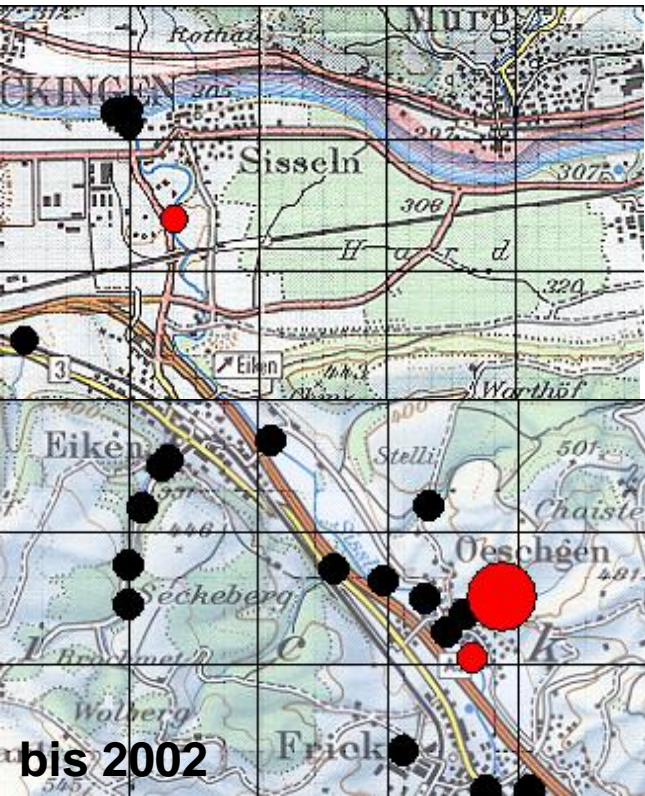
Anzahl ausgewählte Datensätze: 11



Dohlenkrebse im Raum Sisseln - Frick

Beob.satz- Nummer	Satz- Nr.	Gemeinde	Gewässer	Projekt	Art	Anzahl Stk	Text	Koordinaten	Beob.Zeit
2333	1170	Oeschgen	AG Bach	DatenAGKrebse03vonPJR	Dohlenkrebs	18		263.505,643.920	9. 9. 03

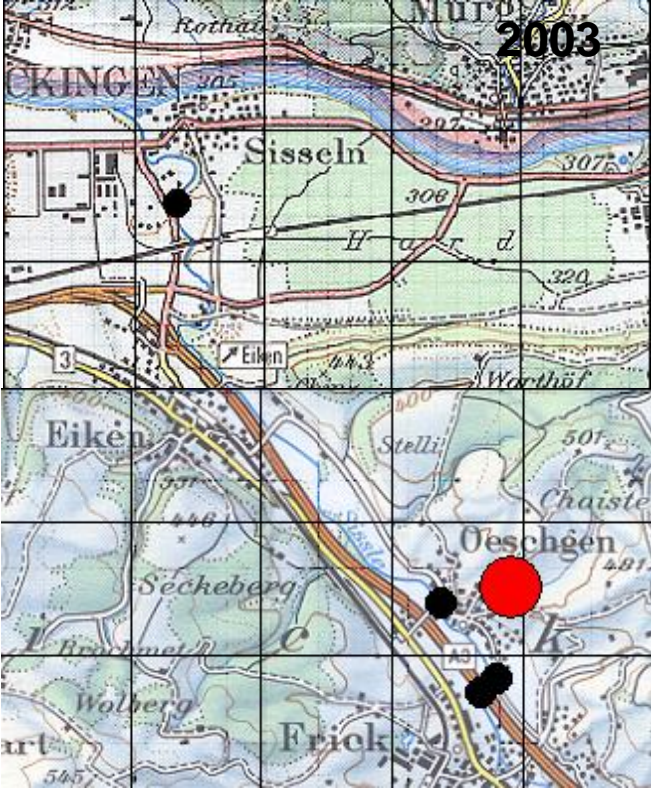
Anzahl ausgewählte Datensätze: 1



Anzahl ausgewählte Datensätze: 3

1452	121	Sisseln	AG Sissel	DatenAGKrebse03vonPJR	Dohlenkrebs	5		263.380,641.380	13. 9. 00
1080	344	Oeschgen	AG Sissel	DatenAGKrebse03vonPJR	Dohlenkrebs			263.040,643.880	1. 10. 00
1078	342	Oeschgen	AG T. Albach	DatenAGKrebse03vonPJR	Dohlenkrebs	20		263.210,643.880	1. 10. 00

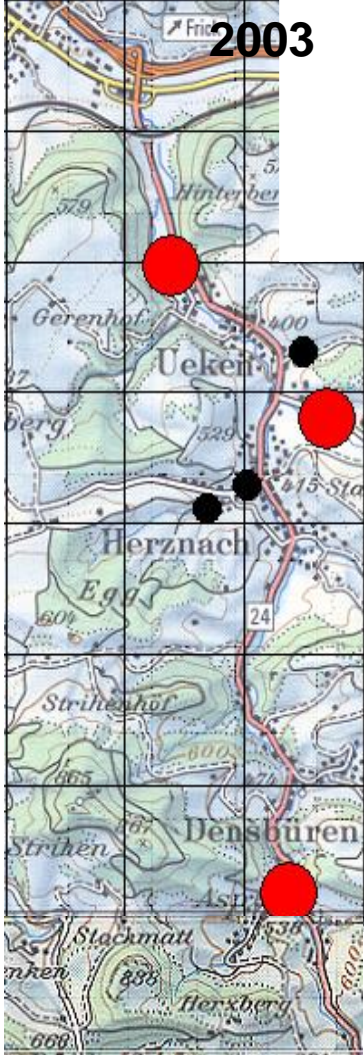
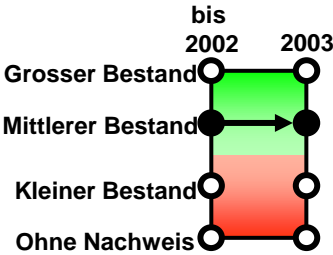
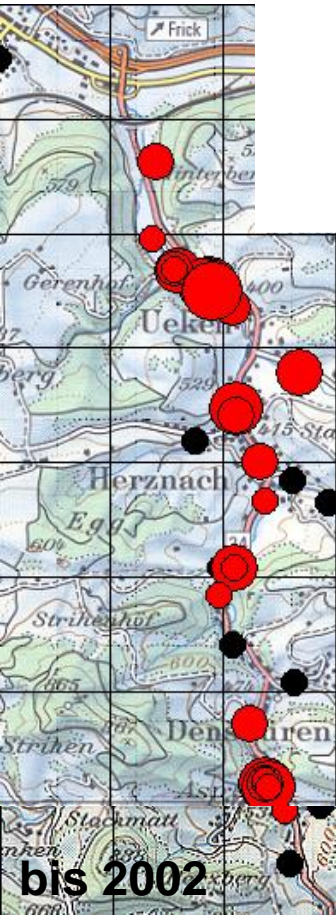
Beob.satz- Nummer	Satz- Nr.	Gemeinde	Gewässer	Projekt	Art	Anzahl Stk	Text	Koordinaten	Beob.Zeit
----------------------	--------------	----------	----------	---------	-----	---------------	------	-------------	-----------



Dohlenkrebse im Raum Ueken - Densbüren

Beobsatz- Nummer	Satz- Nr.	Gemeinde	Gewässer	Projekt	Art	Anzahl Stk	Text	Koordinaten	BeobZeit
2311	1147	Ueken	AG Bach	DatenAGKrebse03vonPJR	Dohlenkrebs	12		259.970/645.382	3. 9. 03
2312	1148	Ueken	AG Startlebach	DatenAGKrebse03vonPJR	Dohlenkrebs	14		258.785/646.690	4. 9. 03
2316	1152	Densbüren	AG Staffeleggbach	DatenAGKrebse03vonPJR	Dohlenkrebs	20		255.182/646.379	4. 9. 03

Anzahl ausgewählte Datensätze: 5



Datensätze siehe folgende Seite

Beob.satz- Nummer	Satz- Nr.	Gemeinde	Gewässer	Projekt	Art	Anzahl Stk	Text	Koordinaten	Beob.Zeit
880	127	Densbüren	AG Hauptbach	DatenAG ohneKrebs	Dohlenkrebs	2		255.840/645.960	19. 6. 95
881	128	Asp	AG Hauptbach	DatenAG ohneKrebs	Dohlenkrebs	10		255.200/645.370	19. 6. 95
881	129	Asp	AG Hauptbach	DatenAG ohneKrebs	Dohlenkrebs	1		255.200/645.370	19. 6. 95
882	130	Asp	AG Hauptbach	DatenAG ohneKrebs	Dohlenkrebs	1		255.200/645.370	19. 6. 95
902	150	Densbüren	AG Hauptbach	DatenAG ohneKrebs	Dohlenkrebs	4		255.710/645.240	22. 9. 95
918	166	Densbüren	AG Hauptbach	DatenAG ohneKrebs	Dohlenkrebs	2		255.840/645.960	6. 6. 91
919	167	Densbüren	AG Hauptbach	DatenAG ohneKrebs	Dohlenkrebs	1		255.840/645.960	6. 6. 91
920	168	Asp	AG Hauptbach	DatenAG ohneKrebs	Dohlenkrebs	4		255.200/645.370	6. 6. 91
924	172	Asp	AG Hauptbach	DatenAG ohneKrebs	Dohlenkrebs	1		255.200/645.370	8.12. 89
926	174	Herznach	AG Staffeleggbach	DatenAG ohneKrebs	Dohlenkrebs	4		258.000/645.330	25. 5. 89
965	222	Asp	AG Hauptbach	DatenAG ohneKrebs	Dohlenkrebs	1		255.220/645.380	5. 6. 96
978	240	Asp	AG Hauptbach	DatenAG ohneKrebs	Dohlenkrebs	1		255.220/645.380	19. 6. 96
979	241	Asp	AG Hauptbach	DatenAG ohneKrebs	Dohlenkrebs	1		255.220/645.380	19. 6. 96
1016	279	Ueken	AG Staffeleggbach	DatenAG ohneKrebs	Dohlenkrebs	4		260.630/645.400	16. 8. 96
1017	280	Densbüren	AG Staffeleggbach	DatenAG ohneKrebs	Dohlenkrebs	5		257.080/645.100	17. 8. 96
1017	281	Densbüren	AG Staffeleggbach	DatenAG ohneKrebs	Dohlenkrebs	1		257.080/645.100	17. 8. 96
1018	282	Densbüren	AG Staffeleggbach	DatenAG ohneKrebs	Dohlenkrebs	1		257.080/645.100	17. 8. 96
1019	283	Herznach	AG Staffeleggbach	DatenAG ohneKrebs	Dohlenkrebs	2		257.650/645.370	17. 8. 96
1033	297	Ueken	AG Staffeleggbach	DatenAG ohneKrebs	Dohlenkrebs	2		259.960/645.370	23. 8. 96
1034	298	Ueken	AG Staffeleggbach	DatenAG ohneKrebs	Dohlenkrebs	1		259.960/645.370	23. 8. 96
1035	299	Ueken	AG Staffeleggbach	DatenAG ohneKrebs	Dohlenkrebs	6		259.670/645.600	23. 8. 96
1036	300	Ueken	AG Staffeleggbach	DatenAG ohneKrebs	Dohlenkrebs	3		259.350/645.080	23. 8. 96
1037	301	Ueken	AG Startlebach	DatenAG ohneKrebs	Dohlenkrebs	10		258.780/645.680	23. 8. 96
1038	302	Herznach	AG Staffeleggbach	DatenAG ohneKrebs	Dohlenkrebs	4		258.410/645.110	23. 8. 96
1057	321	Asp	AG Staffeleggbach	DatenAG ohneKrebs	Dohlenkrebs	20		255.160/645.400	25. 6. 96
1058	322	Asp	AG Staffeleggbach	DatenAG ohneKrebs	Dohlenkrebs	1		255.160/645.400	25. 6. 96
1703	937	Ueken	AG Staffeleggbach	DatenAG ohneKrebs	Dohlenkrebs	mehrere		259.500/645.900	8.10. 00
1822	1021	Ueken	AG Staffeleggbach	DatenAG ohneKrebs	Dohlenkrebs	1		259.520/645.870	25. 6. 01
1825	1022	Ueken	AG Staffeleggbach	DatenAG ohneKrebs	Dohlenkrebs	3		259.535/645.870	21. 6. 01
1825	1023	Ueken	AG Staffeleggbach	DatenAG ohneKrebs	Dohlenkrebs	6		259.535/645.870	21. 6. 01
1825	1024	Ueken	AG Staffeleggbach	DatenAG ohneKrebs	Dohlenkrebs	2		259.535/645.870	21. 6. 01
1825	1025	Ueken	AG Staffeleggbach	DatenAG ohneKrebs	Dohlenkrebs	2		259.535/645.870	21. 6. 01
1825	1026	Ueken	AG Staffeleggbach	DatenAG ohneKrebs	Dohlenkrebs	1		259.535/645.870	21. 6. 01
1825	1027	Ueken	AG Staffeleggbach	DatenAG ohneKrebs	Dohlenkrebs	35		259.535/645.870	21. 6. 01
1826	1028	Ueken	AG Staffeleggbach	DatenAG ohneKrebs	Dohlenkrebs	2		259.535/645.870	23. 6. 01
1826	1029	Ueken	AG Staffeleggbach	DatenAG ohneKrebs	Dohlenkrebs	1		259.535/645.870	23. 6. 01
1826	1030	Ueken	AG Staffeleggbach	DatenAG ohneKrebs	Dohlenkrebs	4		259.535/645.870	23. 6. 01
1826	1031	Ueken	AG Staffeleggbach	DatenAG ohneKrebs	Dohlenkrebs	2		259.535/645.870	23. 6. 01
1827	1032	Ueken	AG Staffeleggbach	DatenAG ohneKrebs	Dohlenkrebs	1		259.535/645.870	25. 6. 01
1827	1033	Ueken	AG Staffeleggbach	DatenAG ohneKrebs	Dohlenkrebs	2		259.535/645.870	25. 6. 01
1827	1034	Ueken	AG Staffeleggbach	DatenAG ohneKrebs	Dohlenkrebs	1		259.535/645.870	25. 6. 01
1828	1035	Ueken	AG Staffeleggbach	DatenAG ohneKrebs	Dohlenkrebs	1		259.580/645.830	3. 7. 01
1828	1036	Ueken	AG Staffeleggbach	DatenAG ohneKrebs	Dohlenkrebs	4		259.580/645.830	3. 7. 01
1828	1037	Ueken	AG Staffeleggbach	DatenAG ohneKrebs	Dohlenkrebs	2		259.580/645.830	3. 7. 01
1828	1038	Ueken	AG Staffeleggbach	DatenAG ohneKrebs	Dohlenkrebs	1		259.580/645.830	3. 7. 01
1828	1039	Ueken	AG Staffeleggbach	DatenAG ohneKrebs	Dohlenkrebs	1		259.580/645.830	3. 7. 01
1829	1040	Ueken	AG Staffeleggbach	DatenAG ohneKrebs	Dohlenkrebs	14		259.545/645.865	5. 7. 01
1874	1043	Herznach	AG Staffeleggbach	DatenAG ohneKrebs	Dohlenkrebs	16		258.460/645.110	26. 9. 00

АҢҢҢҢ АҢҢҢҢ АҢҢҢҢ АҢҢҢҢ

21

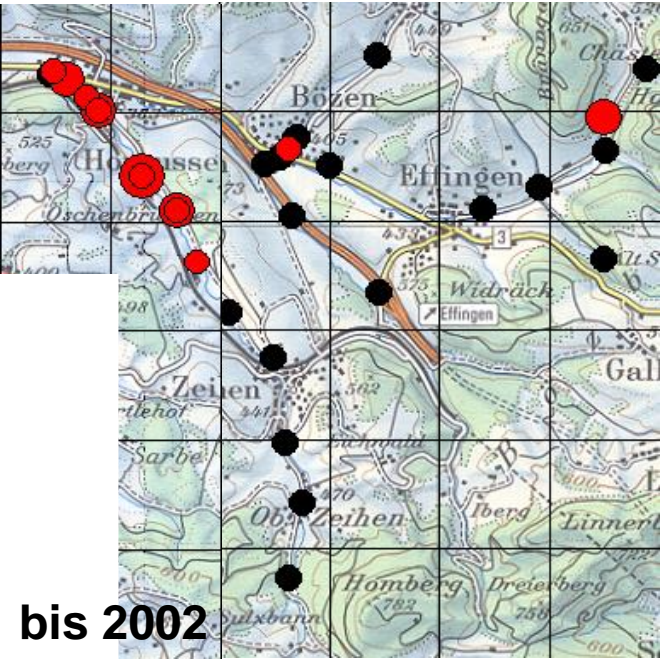
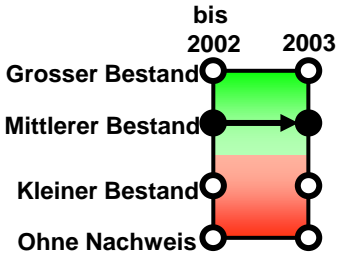
3030	1068	Нәкеш	АГ Зіҗҗеҗҗеҗҗеҗҗ	ДатенАГohneKrebs	Дohlenkrebs	3		328.680/645.232	3. 8. 03
3001	1069	Нәкеш	АГ Зіҗҗеҗҗеҗҗеҗҗ	ДатенАГohneKrebs	Дohlenkrebs	1		328.242/645.882	30. 8. 01
1825	1069	Нәкеш	АГ Зіҗҗеҗҗеҗҗеҗҗ	ДатенАГohneKrebs	Дohlenkrebs	1		328.680/645.232	33. 3. 03



Dohlenkrebse im Raum Hornussen - Zeihen - Effingen

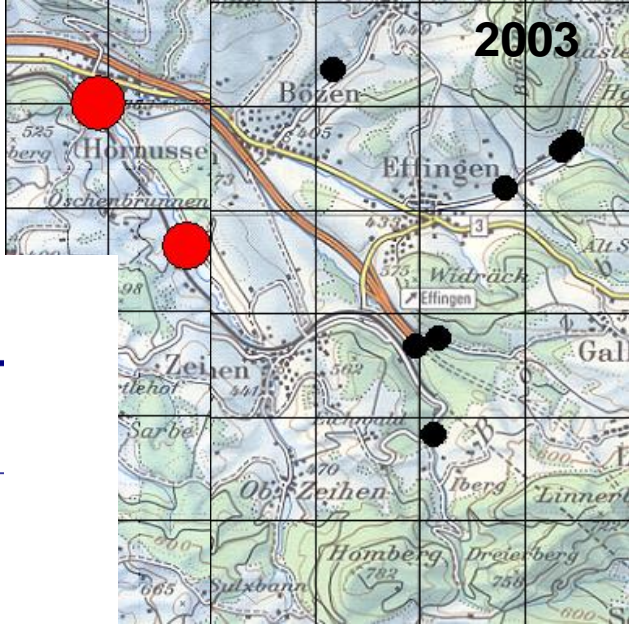
Beob.satz- Nummer	Satz- Nr.	Gemeinde	Gewässer	Projekt	Art	Anzahl Stk	Text	Koordinaten	BeobZeit
2309	1144	Zeihen	AG Zeiherbach	DatenAGKrebse03vonPJR	Dohlenkrebs	15		259.624/647.775	3. 9. 03
2310	1145	Hornussen	AG Zeiherbach	DatenAGKrebse03vonPJR	Dohlenkrebs	20		261.000/646.910	3. 9. 03
2310	1146	Hornussen	AG Zeiherbach	DatenAGKrebse03vonPJR	Dohlenkrebs	1		261.000/646.910	3. 9. 03

Anzahl ausgewählte Datensätze: 3



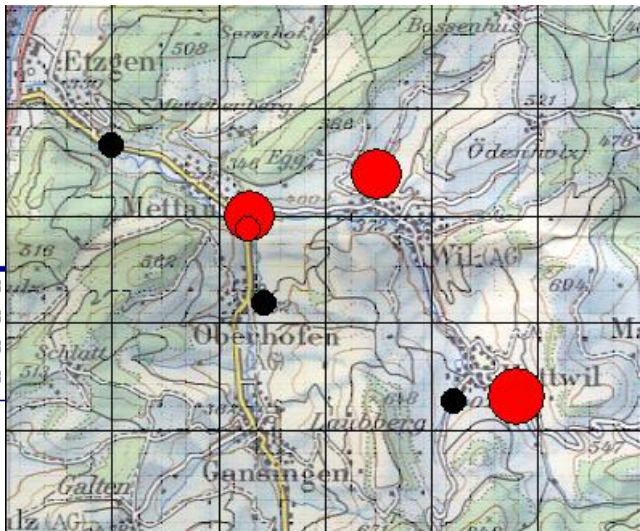
Beob.satz- Nummer	Satz- Nr.	Gemeinde	Gewässer	Projekt	Art	Anzahl Stk	Text	Koordinaten	BeobZeit
947	194	Effingen	AG Effingerbach	DatenAGohneKrebse03	Dohlenkrebs	5		260.940/651.500	5. 6. 96
951	202	Hornussen	AG Zeiherbach	DatenAGohneKrebse03	Dohlenkrebs	1		261.300/646.600	5. 6. 96
951	203	Hornussen	AG Zeiherbach	DatenAGohneKrebse03	Dohlenkrebs	1		261.300/646.600	5. 6. 96
951	204	Hornussen	AG Zeiherbach	DatenAGohneKrebse03	Dohlenkrebs	2		261.300/646.600	5. 6. 96
951	205	Hornussen	AG Zeiherbach	DatenAGohneKrebse03	Dohlenkrebs	1		261.300/646.600	5. 6. 96
952	206	Hornussen	AG Zeiherbach	DatenAGohneKrebse03	Dohlenkrebs	1		261.130/646.790	5. 6. 96
953	207	Hornussen	AG Zeiherbach	DatenAGohneKrebse03	Dohlenkrebs	1		261.020/646.890	5. 6. 96
953	208	Hornussen	AG Zeiherbach	DatenAGohneKrebse03	Dohlenkrebs	1		261.020/646.890	5. 6. 96
954	209	Hornussen	AG Zeiherbach	DatenAGohneKrebse03	Dohlenkrebs	4		261.020/646.890	5. 6. 96
955	210	Hornussen	AG Zeiherbach	DatenAGohneKrebse03	Dohlenkrebs	4		260.420/647.280	5. 6. 96
955	211	Hornussen	AG Zeiherbach	DatenAGohneKrebse03	Dohlenkrebs	1		260.420/647.280	5. 6. 96
955	212	Hornussen	AG Zeiherbach	DatenAGohneKrebse03	Dohlenkrebs	2		260.420/647.280	5. 6. 96
956	213	Hornussen	AG Zeiherbach	DatenAGohneKrebse03	Dohlenkrebs	1		260.420/647.280	5. 6. 96
957	214	Hornussen	AG Zeiherbach	DatenAGohneKrebse03	Dohlenkrebs	2		260.100/647.600	5. 6. 96
958	215	Hornussen	AG Zeiherbach	DatenAGohneKrebse03	Dohlenkrebs	4		260.100/647.600	5. 6. 96
959	216	Hornussen	AG Zeiherbach	DatenAGohneKrebse03	Dohlenkrebs	1		259.630/647.780	5. 6. 96
975	237	Bozen	AG Elfinderbach	DatenAGohneKrebse03	Dohlenkrebs	1		260.660/648.630	12. 6. 96
1407	692	Hornussen	AG Zeiherbach	DatenAGohneKrebse03	Dohlenkrebs	1		261.370/646.480	8. 2. 98
1408	693	Hornussen	AG Zeiherbach	DatenAGohneKrebse03	Dohlenkrebs	1		261.370/646.480	8. 2. 98

Anzahl ausgewählte Datensätze: 19



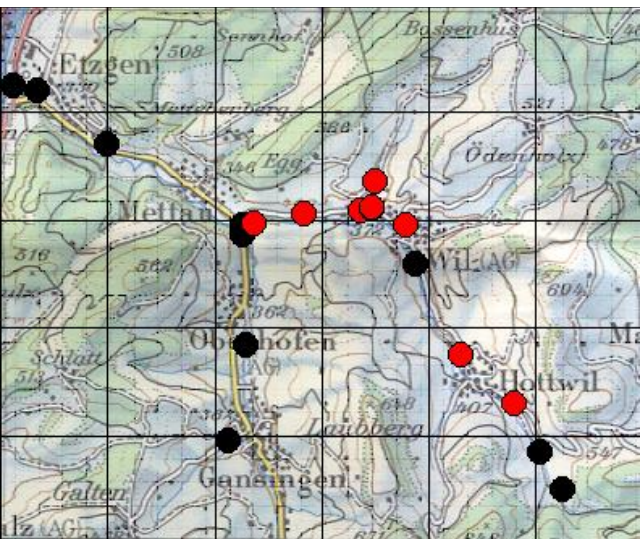
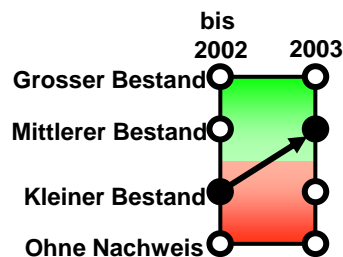
Steinkrebse im Raum Mettau - Wil - Hottwil

Beob.satz- Nummer	Satz- Nr.	Gemeinde	Gewässer	Projekt	Art	Anzahl Stk	Text	Koordinaten	Beob.Zeit
2392	1228	Oberhofen	AG Gansingerbach	DatenAGKrebse03vonPJR	Steinkrebs	1		267.865/652.280	10. 9. 03
2393	1229	Mettau	AG Etzger/Gansigerb	DatenAGKrebse03vonPJR	Steinkrebs	14		268.000/652.291	10. 9. 03
2394	1230	Wil	AG Grundbach	DatenAGKrebse03vonPJR	Steinkrebs	17		268.378/653.495	10. 9. 03
2396	1232	Hottwil	AG Bach	DatenAGKrebse03vonPJR	Steinkrebs	33		266.306/654.806	10. 9. 03



Anzahl ausgewählte Datensätze:

4



Beob.satz- Nummer	Satz- Nr.	Gemeinde	Gewässer	Projekt	Art	Anzahl Stk	Text	Koordinaten	Beob.Zeit
900	148	Wil	AG Etzgerbach	DatenAGohneKrebse03	Steinkrebs	1		268.080/653.360	13. 9. 95
912	160	Wil	AG Etzgerbach	DatenAGohneKrebse03	Steinkrebs			268.050/652.840	6. 6. 91
913	161	Wil	AG Grundbach	DatenAGohneKrebse03	Steinkrebs			268.350/653.500	6. 6. 91
915	163	Hottwil	AG Etzgerbach	DatenAGohneKrebse03	Steinkrebs			266.290/654.800	6. 6. 91
1121	385	Wil	AG Etzgerbach	DatenAGohneKrebse03	Steinkrebs			267.960/652.370	0. 0. 96
1122	386	Wil	AG Etzgerbach	DatenAGohneKrebse03	Steinkrebs			268.120/653.480	0. 0. 96
1123	387	Wil	AG Grundbach	DatenAGohneKrebse03	Steinkrebs			268.120/653.480	0. 0. 96
1124	388	Wil	AG Grundbach	DatenAGohneKrebse03	Steinkrebs			267.950/653.790	0. 0. 96
1124	389	Wil	AG Grundbach	DatenAGohneKrebse03	Steinkrebs			267.950/653.790	0. 0. 96
1125	390	Hottwil	AG Hottwilerbach	DatenAGohneKrebse03	Steinkrebs			266.740/654.300	0. 0. 96
1409	694	Wil	AG Wilerbach	DatenAGohneKrebse03	Steinkrebs	1		268.100/653.480	8. 2. 98
1410	695	Wil	AG Wilerbach	DatenAGohneKrebse03	Steinkrebs	2		268.100/653.480	8. 2. 98
1459	740	Hottwil	AG Hottwilerbach/Röt	DatenAGohneKrebse03	Steinkrebs			267.950/653.790	0. 0. 96
1460	741	Hottwil	AG Hottwilerbach/Röt	DatenAGohneKrebse03	Steinkrebs			266.740/654.300	0. 0. 96

Anzahl ausgewählte Datensätze:

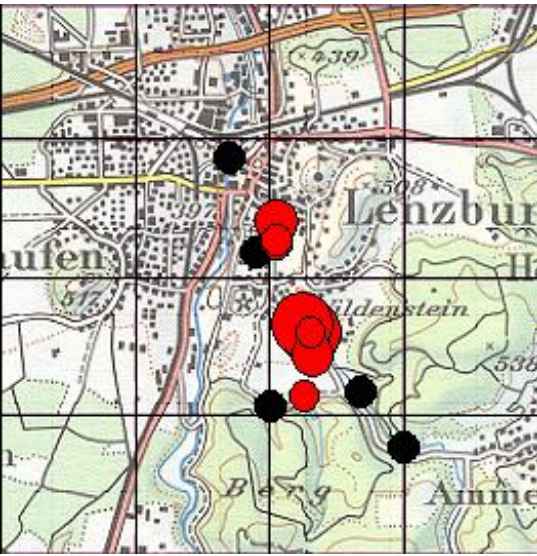
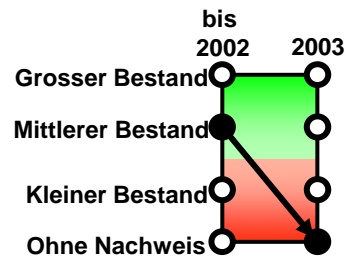
14

bis 2002



Steinkrebse im Raum Lenzburg

Keine Beobachtungen!



Beobatz- Nummer	Satz- Nr.	Gemeinde	Gewässer	Projekt	Art	Anzahl Stk	Text	Koordinaten	Beob.Zeit
885	133	Lenzburg	AG Bach	DatenAGohneKrebse03	Steinkrebs	1		247.140/656.250	4. 5. 95
886	134	Lenzburg	AG Bach	DatenAGohneKrebse03	Steinkrebs	1		247.140/656.250	4. 5. 95
1135	400	Lenzburg	AG Stadtbach	DatenAGohneKrebse03	Steinkrebs	14		247.600/656.300	19. 11. 96
1136	401	Lenzburg	AG Stadtbach	DatenAGohneKrebse03	Steinkrebs	1		247.600/656.300	19. 11. 96
1250	515	Lenzburg	AG Stadtbach	DatenAGohneKrebse03	Steinkrebs	5		248.400/656.040	14. 4. 97
1252	517	Lenzburg	AG Stadtbach	DatenAGohneKrebse03	Steinkrebs	5		247.440/656.320	14. 4. 97
1257	522	Lenzburg	AG Stadtbach	DatenAGohneKrebse03	Steinkrebs	1		248.240/656.040	15. 4. 97
1447	733	Lenzburg	AG Stadtbach	DatenAGohneKrebse03	Steinkrebs	2		248.260/656.050	29. 9. 98
1448	734	Lenzburg	AG Stadtbach	DatenAGohneKrebse03	Steinkrebs	12		247.660/656.240	29. 9. 98

Anzahl ausgewählte Datensätze: 9

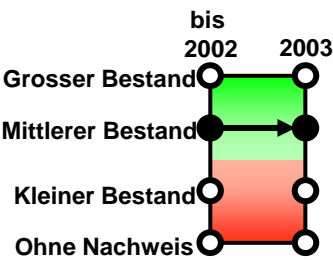
bis 2002



Steinkrebse im Raum Siggenthal

Beob.satz- Nummer	Satz- Nr.	Gemeinde	Gewässer	Projekt	Art	Anzahl Stk	Text	Koordinaten	Beob.Zeit
2288	1113	Unter-Siggenth	AG Bach	DatenAGKrebse03vonPJR	Steinkrebs	5		261.600/661.960	11. 9. 03
2387	1223	Unter-Siggenth	AG Bach	DatenAGKrebse03vonPJR	Steinkrebs	1		261.535/662.130	14. 9. 03
2389	1225	Unter-Siggenth	AG Bach	DatenAGKrebse03vonPJR	Steinkrebs	10		261.650/662.305	14. 9. 03
2390	1226	Unter-Siggenth	AG Bach	DatenAGKrebse03vonPJR	Steinkrebs	1		261.730/662.270	14. 9. 03
2391	1227	Unter-Siggenth	AG Bach	DatenAGKrebse03vonPJR	Steinkrebs	15		261.250/662.170	14. 9. 03

Anzahl ausgewählte Datensätze: 5



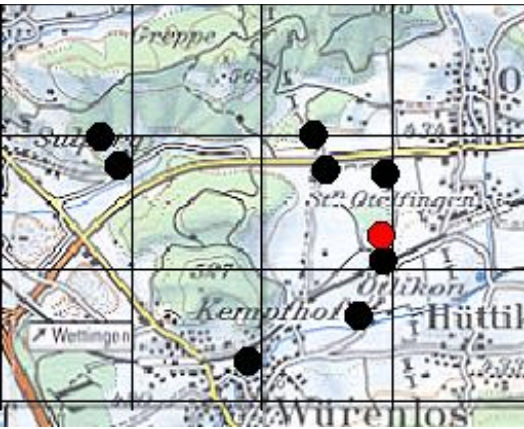
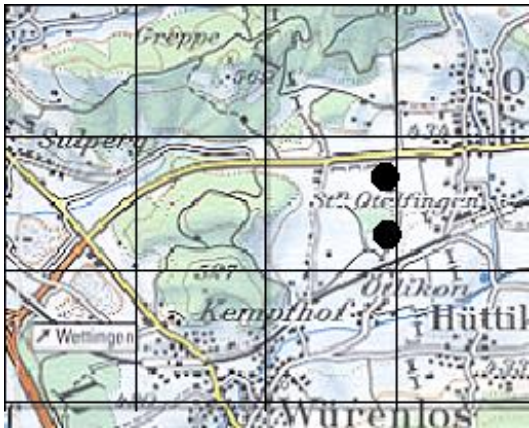
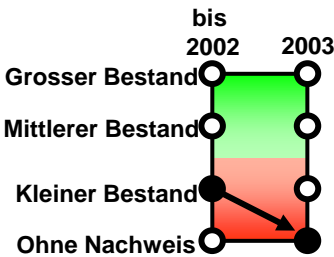
Beob.satz- Nummer	Satz- Nr.	Gemeinde	Gewässer	Projekt	Art	Anzahl Stk	Text	Koordinaten	Beob.Zeit
868	114	Untersiggenthal	AG Waldbach	DatenAGohneKrebse03	Steinkrebs	1		261.560/662.170	18. 9. 95
907	155	Untersiggenthal	AG Bach	DatenAGohneKrebse03	Steinkrebs	1		261.640/662.280	30. 9. 91
908	156	Untersiggenthal	AG Bach	DatenAGohneKrebse03	Steinkrebs	15		261.640/662.280	30. 9. 91
922	170	Untersiggenthal	AG Bach	DatenAGohneKrebse03	Steinkrebs	1		261.700/660.250	15. 4. 91

Anzahl ausgewählte Datensätze: 4

bis 2002

Steinkrebse im Raum Würenlos - Otelfingen

Keine Krebsbeobachtungen!



Beobsatz- Nummer	Satz- Nr.	Gemeinde	Gewässer	Projekt	Art	Anzahl Stk	Text	Koordinaten	BeobZeit
1299	575	Würenlos	AG Schwarzenbach	DatenAGohneKrebse03	Steinkrebs	2		256.240/670.920	0.10.97

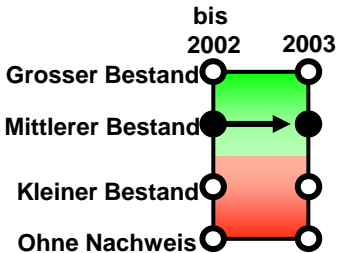
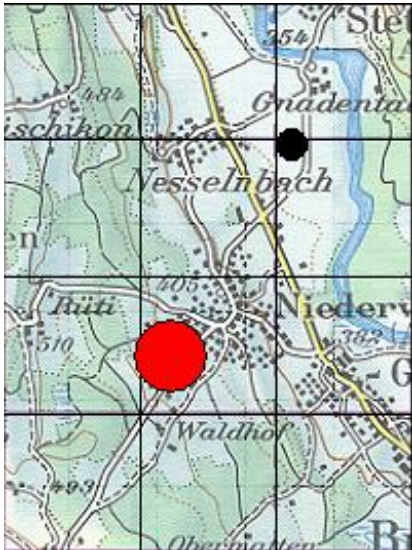
Anzahl ausgewählte Datensätze: 1

bis 2002

Steinkrebse im Raum Nesselnbach - Niederwil

Beob.satz- Nummer	Satz- Nr.	Gemeinde	Gewässer	Projekt	Art	Anzahl Stk	Text	Koordinaten	Beob.Zeit
2381	1217	Niederwil	AG Bach	DatenAGKrebse03vonPJR	Steinkrebs	52		247.420/664.230	15. 9. 03

Anzahl ausgewählte Datensätze: 1



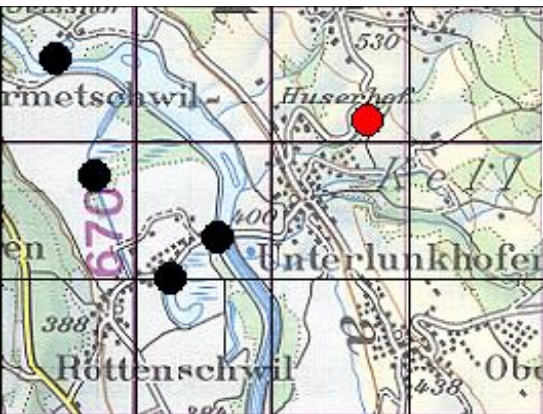
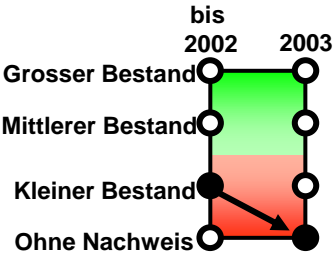
Beob.satz- Nummer	Satz- Nr.	Gemeinde	Gewässer	Projekt	Art	Anzahl Stk	Text	Koordinaten	Beob.Zeit
1140	405	Niederwil	AG Bach	DatenAGohneKrebse03	Steinkrebs	3		247.420/664.200	19.11. 96
1141	406	Niederwil	AG Bach	DatenAGohneKrebse03	Steinkrebs	1		247.420/664.200	19.11. 96

Anzahl ausgewählte Datensätze: 2

bis 2002

Steinkrebse im Raum Unterlunkhofen

Keine Krebsbeobachtungen!



Beobsatz- Nummer	Satz- Nr.	Gemeinde	Gewässer	Projekt	Art	Anzahl Stk	Text	Koordinaten	BeobZeit
876	123	Unterlunkhofen	AG Ohne Namen, oh	DatenAGohneKrebse03	Steinkrebs	1		242.150/671.700	3. 5. 95

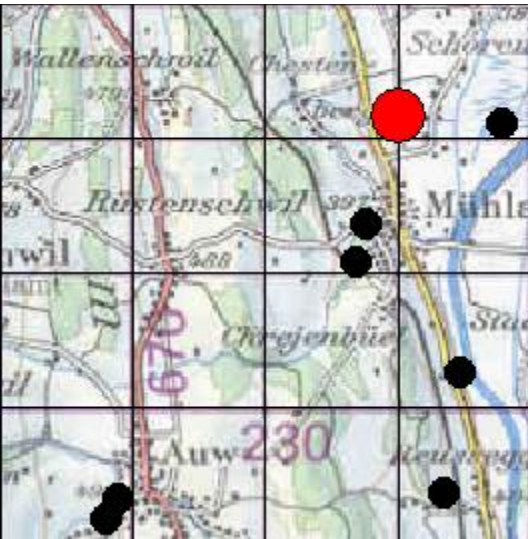
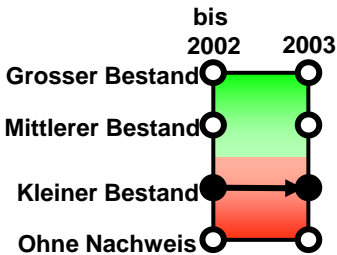
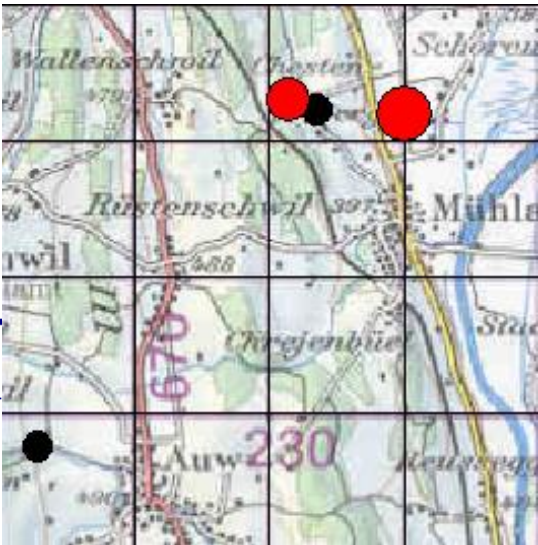
Anzahl ausgewählte Datensätze: 1

bis 2002

Steinkrebse im Raum Mühlau

Beob.-Nr.	Satz-Nr.	Gemeinde	Gewässer	Projekt	Art	Anzahl Stk	Text	Koordinaten	Beob.Zeit
2404	1240	Mühlau	AG Bach	DatenAGKrebse03vonPJR	Steinkrebs	9		232.190/672.000	18. 9. 03
2405	1241	Mühlau	AG Bach	DatenAGKrebse03vonPJR	Steinkrebs	5		232.300/671.150	18. 9. 03

Anzahl ausgewählte Datensätze: 2



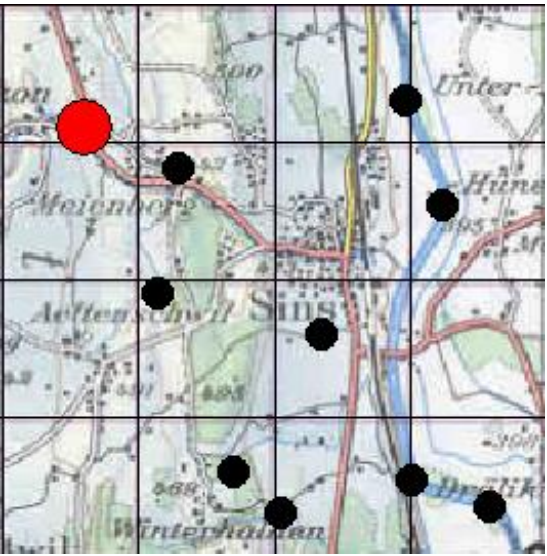
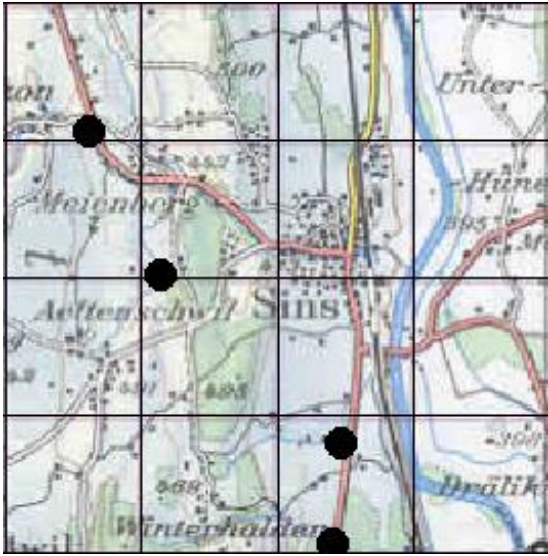
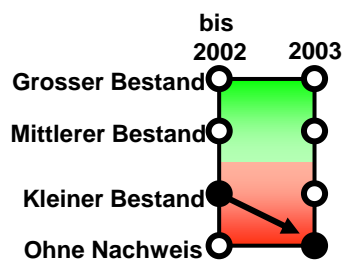
Anzahl ausgewählte Datensätze: 1

1240	2404	Mühlau	AG Bach	DatenAGKrebse03	Steinkrebs	9		232.190/672.000	18. 9. 03
Beob.-Nr.	Satz-Nr.	Gemeinde	Gewässer	Projekt	Art	Anzahl Stk	Text	Koordinaten	Beob.Zeit

bis 2002

Steinkrebse im Raum Sins

Keine Krebsbeobachtungen!



Beob.satz- Nummer	Satz- Nr.	Gemeinde	Gewässer	Projekt	Art	Anzahl Stk	Text	Koordinaten	Beob.Zeit
1672	908	Sins	AG Alikerbach	DatenAGohneKrebse03	Steinkrebs		einige	228.100/670.600	28. 9. 00

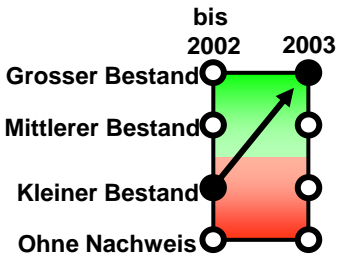
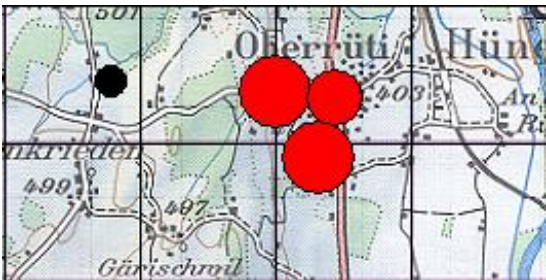
Anzahl ausgewählte Datensätze: 1

bis 2002

Steinkrebse im Raum Oberrüti

Beob.satz- Nummer	Satz- Nr.	Gemeinde	Gewässer	Projekt	Art	Anzahl Stk	Text	Koordinaten	Beob.Zeit
2407	1243	Oberrüti	AG Bach	DatenAGKrebse03vonPJR	Steinkrebs	42		223.893/672.316	24. 9. 03
2408	1244	Oberrüti	AG Bach	DatenAGKrebse03vonPJR	Steinkrebs	29		224.368/672.000	24. 9. 03
2410	1246	Oberrüti	AG Bach	DatenAGKrebse03vonPJR	Steinkrebs	4		224.324/672.435	24. 9. 03
2410	1247	Oberrüti	AG Bach	DatenAGKrebse03vonPJR	Steinkrebs	4		224.324/672.435	24. 9. 03

Anzahl ausgewählte Datensätze: 4



Beob.satz- Nummer	Satz- Nr.	Gemeinde	Gewässer	Projekt	Art	Anzahl Stk	Text	Koordinaten	Beob.Zeit
1382	661	Oberrüti	AG Dorfbach	DatenAGohneKrebse03	Steinkrebs	1		224.270/672.350	19. 5. 98

Anzahl ausgewählte Datensätze: 1

bis 2002

Massnahmenvorschläge:

Bio-Landwirtschaft (Abstimmung mit L+G-Flächenzahlungsprogrammen für ökologische Aufwertungen)

Bachrevitalisierungen

ARA-Sanierungen

Lokal-Sponsoren für Stärkung, Wiederansiedlung

Aarg. Krebszucht mit einheimischen Beständen als Besatzvorbereitung

Gezielte Inventare in Aktionsgebieten